



Dental Shaper

D E N T A L

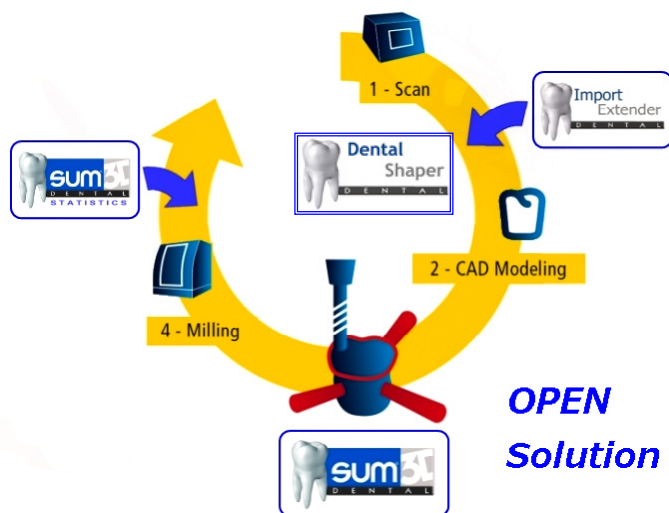
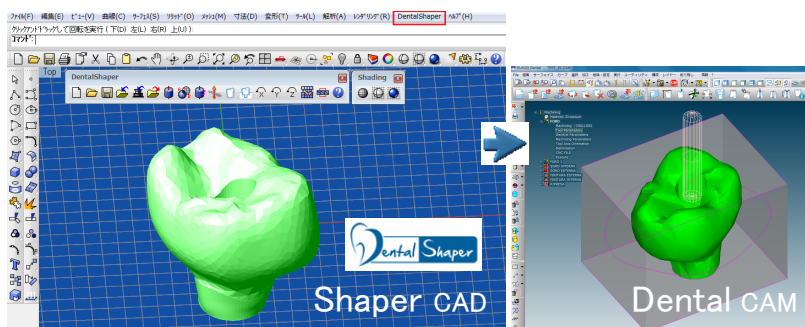
The best **CAD solution** for dental technicians and labs

歯科専用CAD

=== Dental Shaper CAD は Rhinoceros™のプラグインとして機能します ===
多くの CAD Dental フォーマットをインポートして、歯モデルに以下のような操作を実行できます

インプラントにインタフェースの挿入 / 口腔内スキャンから顎のキャビティーの作成
/ 軸と方向の定義 / 歯冠の作成 / 歯根の摘出創成 / その他歯モデルの作成編集

SUM3D Dental CAM(ツールパスを作成するモジュール)と完全統合しています。
完成された歯モデルを CAM に送る事が出来ます。



製造販売元



CIMsystem s. r. l.

Viale Fulvio Testi, 11-20092 Cinisello Balsamo (Milano) ITALY

Tel +39 (02) 61.866.330 Fax +39 (02) 61.866.313

<http://www.cimsystem.com>

info@cimsystem.com

日本総代理店



U. I. Technology Co. Ltd.

函館本社 〒040-0025 函館市堀川町10-14

Tel 050-7513-2621 (IP)

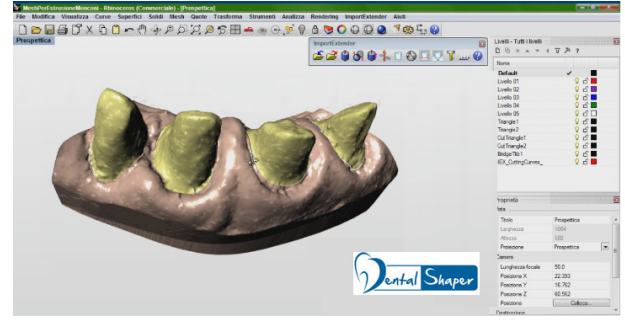
名古屋営業所 〒447-0862 愛知県碧南市相生町1-58

Tel 0566-42-4373

<http://www.u-i-technology.com> uit@u-i-technology.com

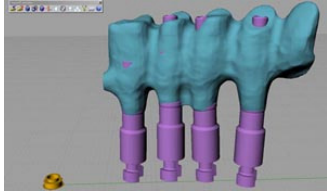
多くの CAD フォーマットがインポートできます

- *.c3s (Procera™) / *.cdt - *.sdt - *.idt (Sirona™)
- *.cof - *.xtl - *.ftp (Sweden&Martina™)
- *.nmdl - *.scn - *.ftp (Etkon™) / *.art (Gercon™)
- *.dcm - *.stl (3shape™) / *.box - *.cad (Cyrtina™)
- *.ccd1 - *.ccd2 (Lava (3M)™)
- *.stl (Laserdenta™) (Dentalwings™) (Wieland™) (Evisra™)
- (Scansystem™) (OpenTechnology™) (Imetric™)

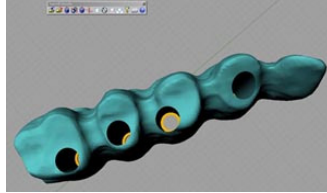


インプラントに挿入例

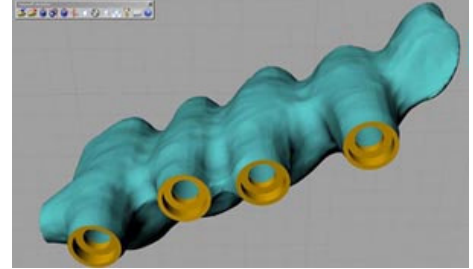
インプラントモデル挿入



部分的編集

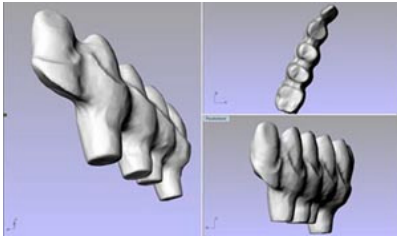


編集結果

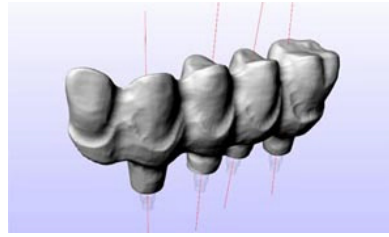


ネジ軸方向の決定

粗形状のモデル挿入



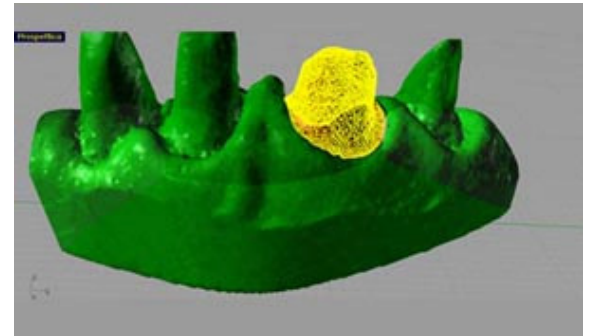
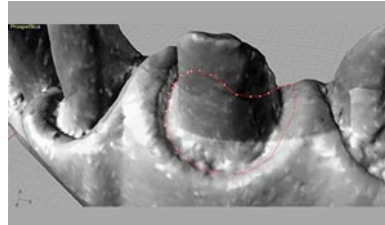
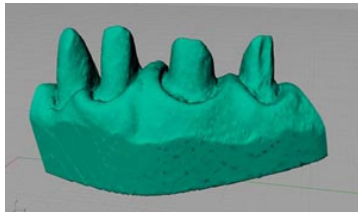
整形・ネジ軸方向の決定



口内のスキャンモデルから不要部分の削除と編集
スキャンング データ

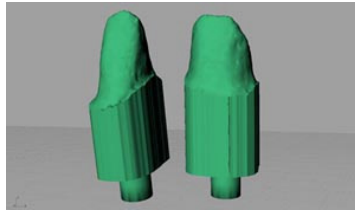
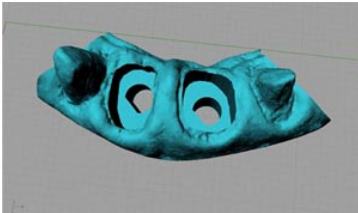
境界線定義

モデルから境界線内抽出

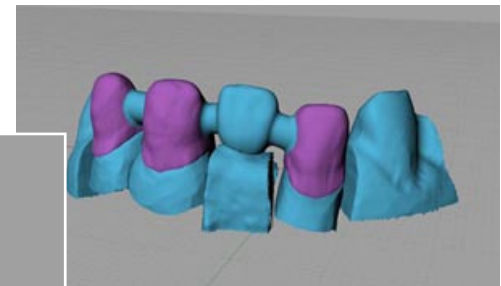


抽出された顎のモデル

抽出された歯根を含むモデル



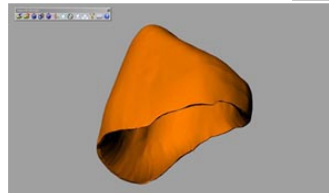
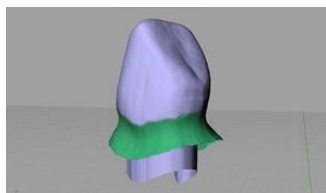
ブリッジに歯冠セット



マスターモデルと外部(Wax-up)から歯冠の作成
インポートモデル

整形

歯冠抽出



その他

サンプル A

サンプル B

サンプル C

サンプル D

