

SUM3D インストール手順 (Ver 10. Mar. 2008)

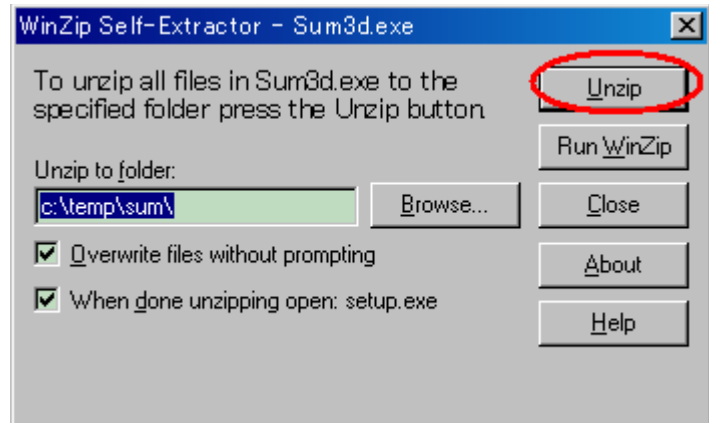
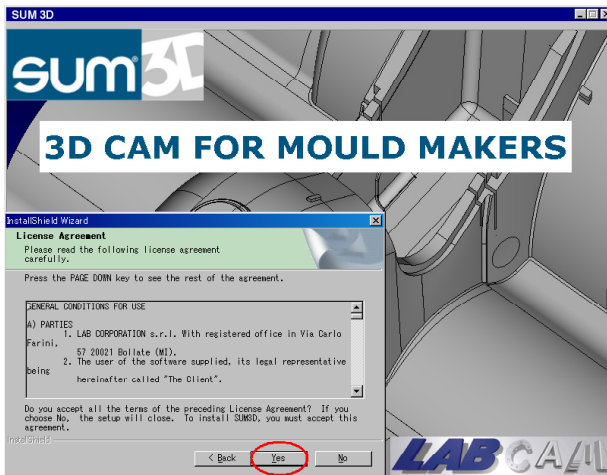
By U.I.Technology

必ず **Administrator** 権限でログインしてください。

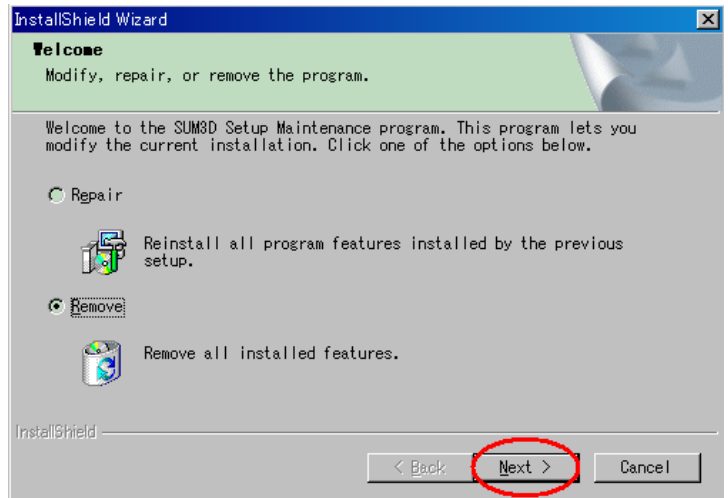
① SUM3Dのインストール

PCにSUM3DインストールCDをセットしますと次のどちらかの画面がでます。

(CDのバージョンにより異なる画面が出る場合もありますが、基本的な操作は一緒です。)



以前にSUM3Dがインストールされている場合この画面がでますのでSUM3DをRemove(削除)した後再度インストールしてください。



インストール・ウィザードが表示されますので、指示に従ってください。

すべて**Yes**または**NEXT**を選択して先に進んで下さい。約5分程かかります。

インストールが完了しましたら再起動をして下さい。

注意: CD中のAriフォルダーにAriファイル(ツール・機械・フォルダー等の設定)が用意してあります。C:\sumにコピーして下さい。現在SUM3Dをお使いの場合は各アーカイブからインポートして下さい。コピーしないと以前のお使いのファイルに上書きされてしまいます。

C:\sumのフォルダー内は読み取り専用のチェックを外して下さい(読み書き可能にする)

SUM3D3軸/5軸の使用の場合はこれで終了です。

ライセンス・ dongle または 仮コードをセットすればSUM3Dが使用可能になります。

② 同時5軸モジュールAMMのインストール

- 1 C:\sum\camwinc.exe をどこかに保存して下さい。(これはSUM3D 3軸/5軸用です)
- 2 CDの中の¥AMM¥Update¥1¥5ax_setup_enu.exe をHDの C:\sum のフォルダーにコピーしてください。これをマウスのダブルクリックで実行してください
- 2 CDの中の¥AMM¥Update¥1¥5ax_setup_enu_V0208.exe をCDの C:\sum のフォルダーにコピーしてこれをマウスのダブルクリックで実行してください
- 3 CDの中の¥AMM¥Update¥2¥のファイルをすべてHDの C:\sum のフォルダーにコピーしてください。
- 4 CDの中の¥AMM¥Update¥help¥のファイルをすべてHDの C:\sum¥help¥のフォルダーにコピーしてください。

以上でSUM3D AMMが使用可能になります。



③ 仮ライセンスの取得

デスクトップに表示されているSUM3Dのアイコンをクリックして下さい。

ライセンス用のdongleがセットされている場合はこれで使用が可能です。

ライセンス用のdongleがセットされていない場合次の表示があります。全英語表示の場合もあります。



「ライセンス要求書」をクリックして下さい。

このINSTALLATION CODE というのはこのPCで発生する固有のコードです。

必要事項を記入の上 Email か FAX にて **UIT** または **CIMSYSTEM** 社にお送りください。3日程度で仮使用コードをお送りいたします。



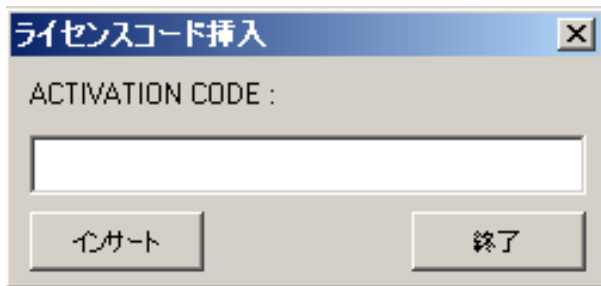


④ 仮ライセンスのセット

仮ライセンスコードが送られてきましたら、**SUM3D**をRUNして下さい。



コード挿入をクリックして、送られて来ました仮使用コードをコピー入力して下さい。



insertを押して終了してください。これで30日間の使用が可能になります。

⑤ USBドングルのインストール

当社の提供するUSBドングルは Windows (2000/XP) での認識がされない可能性があります。

Driver-dongle.exe を実行して下さい。(自動的にインストールします)

ドライバーはインストールCD内の ¥Usb_Inst フォルダにあります。

なお、USBドングルのインストールはSUM3Dのインストールの前でも後でもかまいません。

⑥ その他

最初に御使用になる前に、日本語表示が正常に表示されない場合。CD中の ¥ UpDate ¥ etc ¥ **CAMWIN. E XE** (20. Dec. 2004)を C:\sum のフォルダにコピーして下さい。

CD中に**SUM3D**に関する操作・説明のPDFファイル、TXTファイルがあります。ぜひ御覧下さい。

本ソフトの御使用にあたりインストール CD 内のマニュアルに記載の使用契約に同意されたものといたします。仮使用コードをお使いの方には宜しく御評価下さいます様お願いします。また御下命下されますようお待ちしております。正規ライセンスドングルの貸出しもしております。御問合せ下さい。

SUM3D日本総代理店

U . I . Technology Co . Ltd .



函館本社 函館市堀川町 10-14

Tel 0 1 3 8 - 5 6 - 5 5 5 1

名古屋営業所 愛知県碧南市相生町 1-58

Tel 0 5 6 6 - 4 2 - 4 3 7 3

Email

uit@u-i-technology.com

HomePage

<http://www.u-i-technology.com>