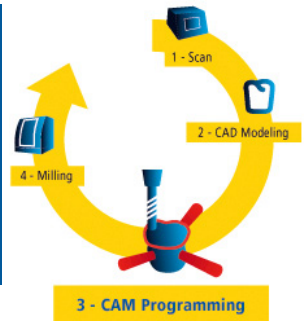


新製品



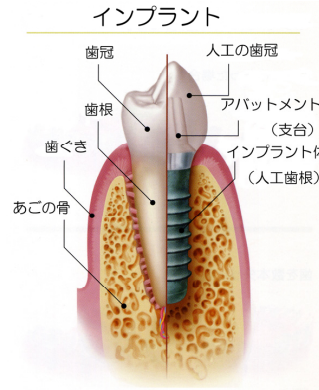
The best CAM solution
for dental technicians and labs



SUM 3D デンタルは、容易に高品質な **クラウン**、**キャップ**、**アバットメント**、**インプラント** を作成できるように設計開発された究極の歯科専用 CAM です。

加工用途により **base (3 軸)**・**pro (4 軸)**・**full (5 軸)** の3タイプがあります。

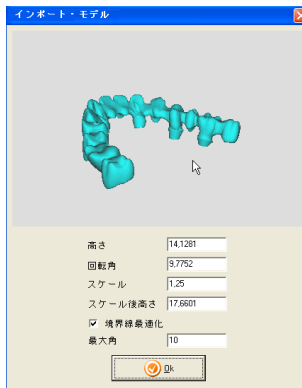
1つの DISK 型の中に異なる多数の作成も可能です。
また作成された歯冠形状や曲線をエクスポートすることもできます (STL ファイル)



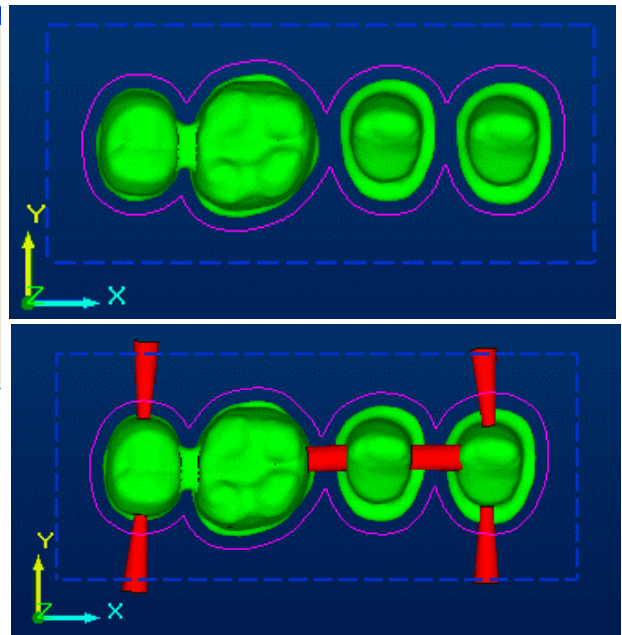
(TOOL BAR コマンド ボタン)

使用方法 : DENTAL コマンドを呼び出します (TOOL BAR の表示)

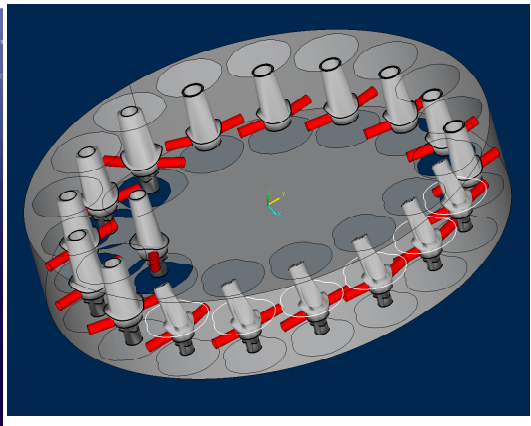
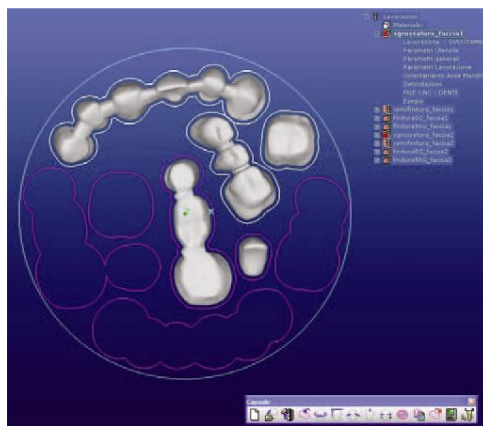
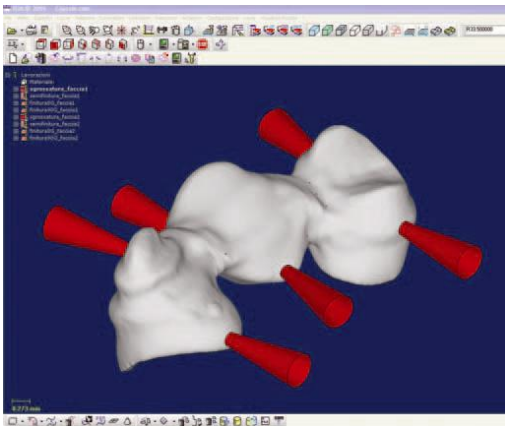
CAD モデル (歯型形状) をインポートします (標準 3DM・STL・IGES)
オフセット・スケール等かける事ができます
自動で加工輪郭境界曲線を設定できます



溶融材 導入口・ブリッジをセットできます
高さ・位置・オフセット等セットできます
DISK 型上に多数個取りの手動・自動で配置もできます
作成されたモデル及び曲線をエクスポートできます



OPTION インポートCADフォーマット
Circon (**ART**)[®], Sirona (**CDT/SDT**)[®], Procera (**C3S**)[®]



U. I. Technology Co. Ltd.

函館本社 〒040-0025 函館市堀川町 10-14 Tel 050-7513-2621
名古屋営業所 〒447-0862 愛知県碧南市相生町 1-58 Tel 0566-42-4373
Email uit@u-i-technology.com HomePage <http://www.u-i-technology.com>

